



LAPULAPU CEBU
INTERNATIONAL
COLLEGE

o o o o

LCIC
LANGUAGE
CENTER

단기연수 프로그램
2026년 여름방학
(4주)

Lapulapu Cebu International College

지 역	필리핀 세부 (Cebu, Philippines)
연수 기간	4주 : 2026년 7월 6일 (월) ~ 2026년 7월 31일 (금)
교육 장소	Lapulapu Cebu International College 본교 캠퍼스
기관 특징	<ol style="list-style-type: none"> 1. 필리핀 교육부 정식 인가 대학교 2. 개설학부: 외국어학부(일본어, 영어, 한국어), 관광학과, 물리치료학과, 토목공학과 3. 재학생수: 약1,600여명 4. 오직 대학생만 입학 가능한 부설어학센터 직영 운영 5. 대학생 전문 영어연수 프로그램 'ONE EFL' - 영어노출 환경 극대화 6. 강사진 전원 석사학위 이상 보유 7. 호주 맥쿼리대학교 EFL 교수님의 커리큘럼 및 주기적인 강사교육 8. 각 카테고리별 개설된 과목중에 학생이 수업 선택 가능 9. 필리핀 현지대학생과 1:1 버디프로그램 운영 10. 대학캠퍼스에서 생활하는 진정한 대학부설 어학연수 프로그램 제공
숙 소	<p>유학생 전원 1인실 기숙사 사용_(침대,책상,옷장,에어컨,냉장고 등 구비)</p> <p>1개 유닛당 최대10명 생활_필리핀,한국,일본,대만 등 국적별 혼합</p>
식 사	전일정 1일3식 식사제공 (일식, 한식 등 인터내셔널 메뉴)
교 통	기숙사↔강의동 도보1분 거리 (일체형 캠퍼스)
이수 시간	4주과정 기준 128교시~160교시
프로그램 세부내용	<ol style="list-style-type: none"> 1.월~금 평일 정규수업 4과목~5과목 수강 (과목당 주당 8교시) 2.필리핀 학생 1:1 버디프로그램 매일 2시간 참여 3.액티비티 1회~2회 (세부시티투어, 아일랜드 호핑투어) - 비용일부무료, 일부유료 4.기업탐방 1회~2회 (망고팩토리 등) - 교통비무료 (입장료 별도) / 선착순 배정 5.팀프로젝트 - Marshmallow Challenge (팀빌딩 활동) 6.특강 - 글로벌 인재로 성장하기 위한 노하우
항 공	인천공항/김해공항 ↔ 세부국제공항 직항 운항편 다수

Lapulapu Cebu International College

안전관리 총2회 오리엔테이션 (출국전 1회, 현지도착 후 1회)
 한국인 전담 관리자 배정 (현지생활 안전관리 총괄)
 교내 다수 경비원 및 기숙사 사감 24시간 상주하며 순찰, CCTV 다수 설치
 외부인 절대 출입불가 안전한 캠퍼스

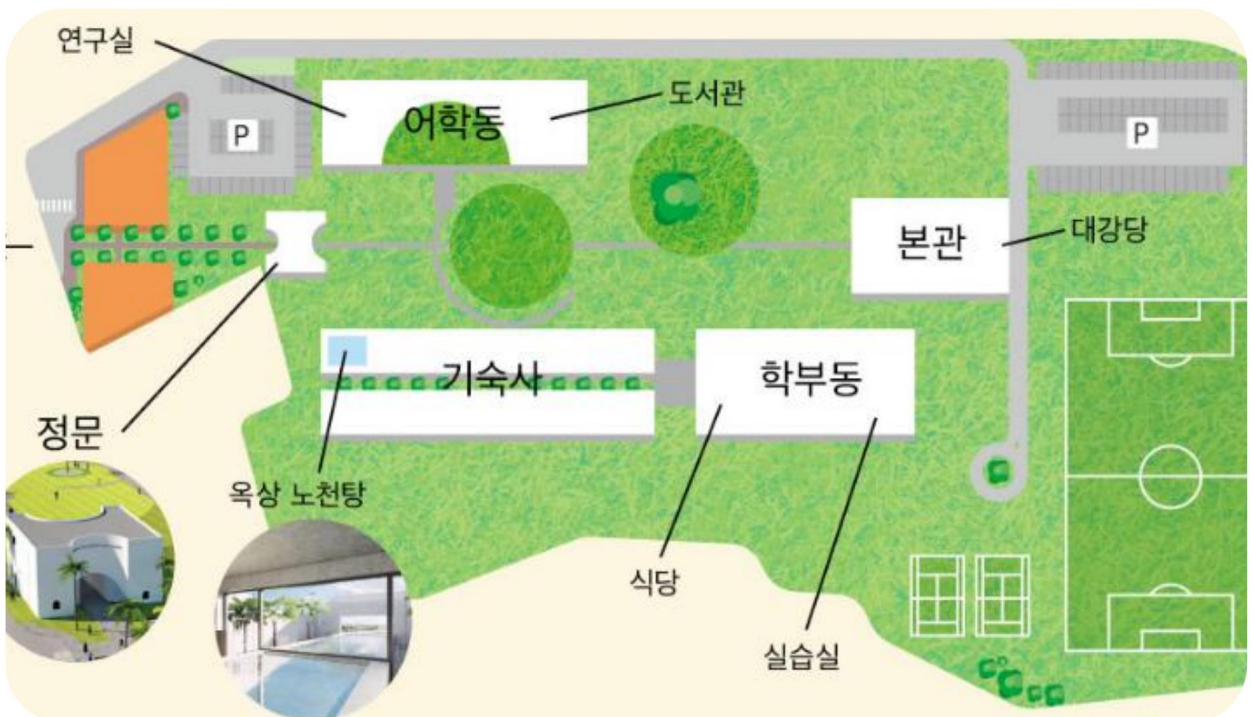
질병관리 교내 클리닉 간호사 1차 진료 후 한국인 의사 진료
 필요시 대학병원 진료 안내
 주1회 내과 의사, 치과 의사 학교 왕진

참가자격 만18세 이상 성인 남녀 대학생 및 대학원생

**참가학생
기본제공사항**

입학금, 수업료, 기숙사비, 식비(1일3식), 무료와이파이
 SSP발급비, SSP I-card발급비, 비자관련 포함 이민국 비용일체,
 기숙사청소, ID발급비, 공항픽업/드랍
 수도세, 시설관리비, 전기세 등 공과금 일체
 외부활동 프로그램 교통비 등, 왕복항공료, 해외여행보험료

불포함사항 개인용돈, 수업교재비(필요시)



Lapulapu Cebu International College

4주 커리큘럼 샘플 (2026년 2월 2일~2월 27일)

Time	MONDAY	TUESDAY	WEDNESDAY	THURSDAY	FRIDAY
8:30-10:00	English Communication Skills	English Communication Skills	English Communication Skills	English Communication Skills	Pronunciation Skills / English for Careers
10:10-11:40	Pronunciation Skills / English for Careers	Filipino Food Culture / TOEIC S&W	Pronunciation Skills / English for Careers	Pronunciation Skills / English for Careers	Filipino Food Culture / TOEIC S&W
11:50-12:40	LUNCH				
12:50-14:20	IELTS / Exam / TOEIC R&L	Effective Speaking	Filipino Food Culture / TOEIC S&W	Effective Speaking	IELTS / Exam / TOEIC R&L
14:30-16:00	Filipino Food Culture / TOEIC S&W	IELTS / Exam / TOEIC R&L	Effective Speaking	IELTS / Exam / TOEIC R&L	Effective Speaking
16:10-17:00	1:1 Buddy	1:1 Buddy	1:1 Buddy	1:1 Buddy	1:1 Buddy
17:10-18:00	1:1 Buddy	1:1 Buddy	1:1 Buddy	1:1 Buddy	1:1 Buddy

English for Career	영어로 이력서, 자기소개서 등을 작성하고, 모의 인터뷰를 연습해보는 등 해외취업에 관련된 내용들을 학습 할 수 있는 과목
Effective Speaking	본인의 의견을 영어로 조리있게 표현할 수 있는 내용들을 학습할 수 있는 과목
SDGs	토론 및 협력활동을 통해 글로벌 이슈에 대한 SDGs(지속가능한 목표개발)목표 및 주제에 부합하는 해결법을 도출하는 과목
버디시스템	필리핀 현지 대학생들과 1대1 매칭 프리토킹, 과제, 복습 등의 활동 가능
교내액티비티	다양한 국적의 학생들과 줌바, 요가, 주짓수 등의 액티비티 프로그램 참여 가능



LCIC 대학 사진



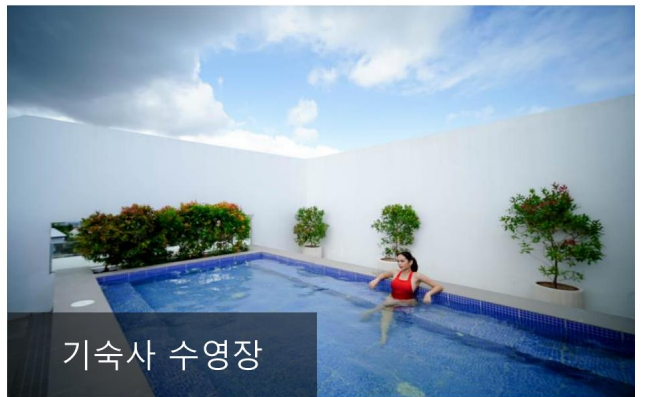
LCIC대학 캠퍼스



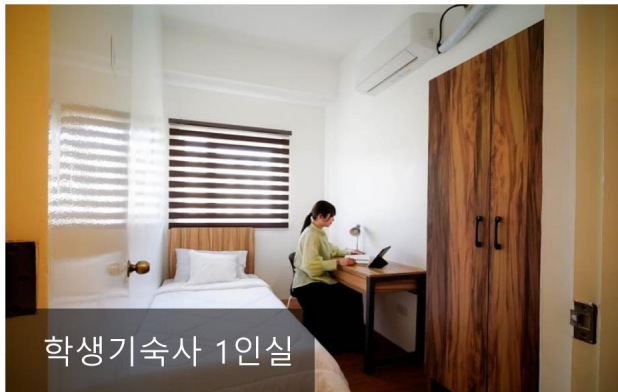
LCIC대학 캠퍼스



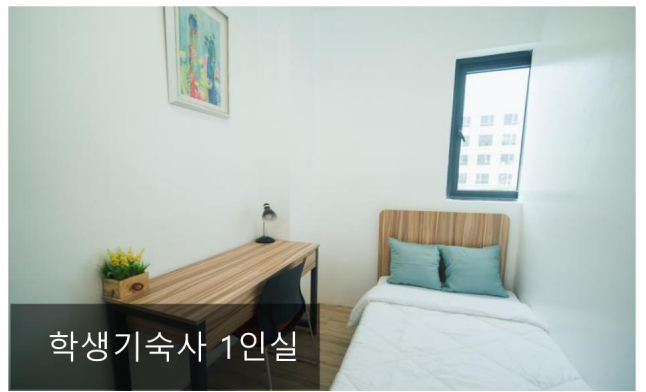
학생기숙사 라운지



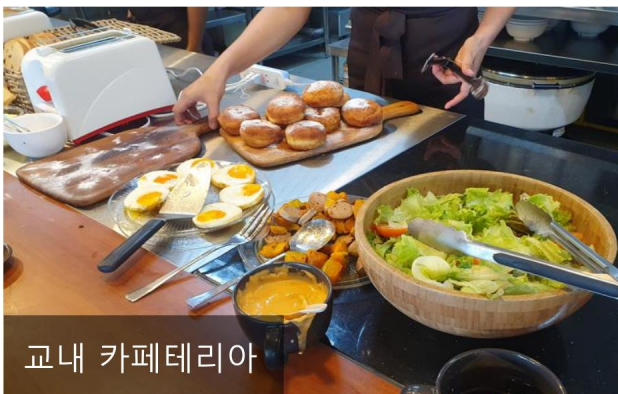
기숙사 수영장



학생기숙사 1인실



학생기숙사 1인실



교내 카페테리아

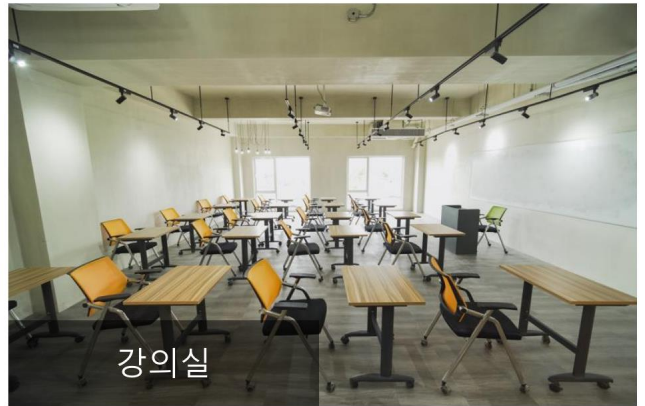


카페테리아 식단 샘플

LCIC 대학 사진



교내 클리닉



강의실



교내 도서관



교내 도서관 자습실



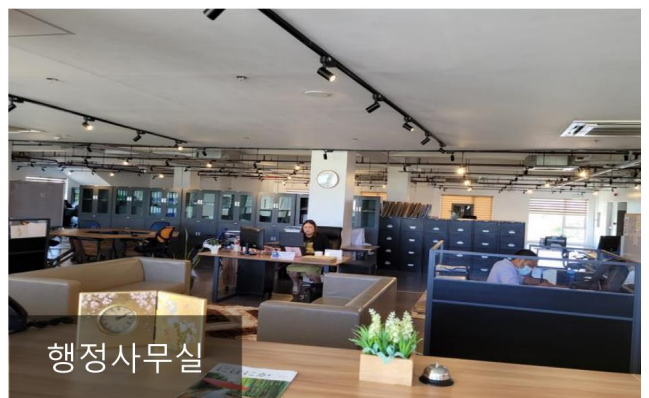
교내 랩 강의실



1:1 버디프로그램



대강당 오리엔테이션



행정사무실

프로그램 사진

